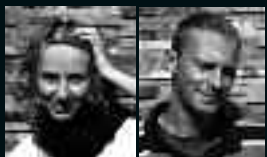


OKNO Z WIDOKIEM

Na jednym z nowych szczecińskich osiedli złożonych z szeregów identycznych domów miał powstać ogród inny od pozostałych. Właściciele pragnęli, by zapewnił im poczucie intymności i oderwania od zgiełku pobliskiego miasta



Projekt i tekst

Wojciech Skoczowski
i Monika Kończyńska
www.spring.com.pl

Kiedy po raz pierwszy odwiedziliśmy właścicieli, ujrzeliśmy pustą działkę o powierzchni 880 m kw. pokrytą nierównym trawnikiem. Nie rosło tam ani jedno drzewo. Teren ten w ciągu jednego sezonu zamienił się w spokojny, spójny kolorystycznie miejski ogród, przyjazny zarówno dzieciom, jak i rodzicom, z miejscem do aktywnej zabawy, i do wypoczynku.

A Od strony sąsiadującej działki taras wyłożony kamieniem naturalnym szczelnie osłania rząd cisów 'Fastigiata Aurea'

B Drewnianą powierzchnię ekranu ożywiają pachnące kępy lawendy

tem można rozłożyć dziecięcy namiot bądź piknikowy kocyk. Jest ono dobrze osłonięte, otoczone drzewami, a w pobliżu znajduje się żwirowe poletko, gdzie ku uciechu dzieci latem na kamieniach często wygrzewają się w słońcu jaszczurki.

BEZ WYSIŁKU Roślinność w ogrodzie to głównie gatunki niewymagające szczególnej opieki. Dominują mrozoodporne hortensje bukietowe 'Limelight', budleje oraz sadzona w dużych grupach lawenda 'Hidcote', które stanowią intensywny akcent kolorystyczny kontrastujący z zielenią kolumnowych cisów i turzyc. Całości dopełniają długo kwitnące byliny oraz trawy. Naturalny charakter nasadzeń sprawia, że ogród nie wymaga idealnego utrzymania. Drobne chwasty nikną w gąszczu bujnych bylin i krzewów. Zakładając ogród, posadziliśmy spore, dość rozrośnięte drzewa i krzewy, które już za kilka lat w pełni osłonią ogród. ■

WSKAZÓWKI Ogród miał być spokojny, dający poczucie swobody i pełen kolorów, a z drugiej strony – dość nowoczesny i przejrzysty. Jednym z ważniejszych wymogów inwestorów było to, żeby pielęgnacja ogrodu nie wymagała wiele wysiłku. Miał on być źródłem przyjemności, a nie uciążliwym obowiązkiem.

WIDOK Z TARASU Główne wnętrze ogrodowe znajduje się od południowo-zachodniej strony. Podzieliliśmy je na kilka odrębnych obszarów (kąć do grillowania i plac zabaw dla dzieci), ściśle ze sobą powiązanych i łagodnie się przenikających. Taras, położony dość blisko granicy działki i sąsiedniego domu, został z jednej strony całkowicie osłonięty wysokimi zimozielonymi bambusami i wabiącą motyle budleją Dawida 'Black Knight'. Powstało w ten sposób zaciszne miejsce do wypoczynku. Rozpościera się stąd widok na cały ogród, który dzięki zastosowanym podziałom wydaje się znacznie większy, niż jest w rzeczywistości.

W DREWNIANYCH RAMACH Najciekawszy element architektoniczny w ogrodzie stanowi przesłona nazywana przez domowników „oknem na świat”. Jest to ściana z drewna egzotycznego z niewielkim oknem, przez które widać zmieniający się w ciągu roku ogrodowy pejzaż. Za pomocą tej przegrody wydzieliliśmy drugie wnętrze – utwardzony kamiennymi płytami plac służący gospodarzom do grillowania. Obok niego znajduje się miejsce do zabawy, gdzie la-



Plan nasadzeń

- | | | |
|---|--|---|
| 1 szczodrzaniec 'Albus',
lawenda wąskolistna
'Hidcote', sosna górska
'Pumilo' | 6 wiśnia piłkowana
'Kanzan' | 11 turzycza włosista 'Frosted Curls'
laurowiśnia wschodnia |
| 2 jeżówka purpurowa,
miskant chiński
'Zebrinus' | 7 lilak pospolity 'Mme
Lemoine' | 12 jeżówki purpurowa
i 'Alba', odętka
wirginijska 'Alba',
lawenda wąskolistna |
| 3 żywotnik zachodni
'Smaragd', pięciornik
'McKay's White',
'Abbotswood',
krokosmia 'Lucifer' | 8 żylistek szorstki
'Candidissima' | 13 klon palmowy |
| 4 sosna czarna | 9 laurowiśnia wschodnia,
szczodrzaniec 'Albus',
sosna górska 'Pumilo' | 14 tawułka Arends
'Fanal', rozchodnik
okazały 'Matrona' |
| 5 sosna górska 'Pumilo',
hortensja bukietowa
'Limelight', odętka wir-
ginijska 'Alba', liatra | 10 perukowiec podolski
'Royal Purple', bambus,
sosna górska 'Pumilo' | 15 cis 'Fastigiata Aurea' |
| | 11 turzycza Buchananana,
pięciornik 'McKay's
White', 'Abbotswood',
kłosowa, turzycza
włosista 'Frosted Curls' | 16 bambus, budleja
'Black Knight',
lawenda
wąskolistna,
miskant chiński
'Gracillimus' |

B

